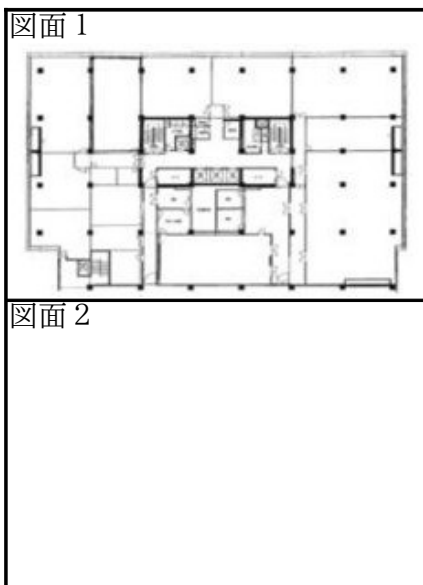




物件概要			設備概要		
所在地	北九州市小倉北区紺屋町13-1		空調システム	個別併用	空調料金
交通	JR鹿児島本線 小倉駅 徒歩10分 北九州高速鉄道 平和通駅 徒歩8分		空調時間	日祝 利用可能 平日 24時間 土曜 24時間	
構造	鉄骨鉄筋コンクリート造 地下 3階 地上 9階建		出入り	平日 8:00 ~ 20:00 日祝 8:00 ~ 20:00 通用口 24時間出入り可	
竣工年月	昭和40年10月 竣工		天井高		床仕上げ
エレベータ	乗用 18人乗り 3基		その他の費用		
警備	有人警備		ポイント	大通沿い・大型物件・貸会議室・光ケーブル・24時間出入り可能・	
駐車場	自走式	料金			



階数	面積 (坪)	賃料 (坪単価)	共益費 (坪単価)	敷金 (ヶ月)	賃料総額	入居可能日
		月額	月額	総額		備考
1	8.26	@ 10,000 円	@ 3,059 円	6 ヶ月	107,867 円	即日
		82,600 円	25,267 円	495,600 円		1-1
2	103.97	@ 6,800 円	@ 3,059 円	6 ヶ月	1,025,040 円	即日
		706,996 円	318,044 円	4,241,976 円		2-3
4	46.92	@ 6,800 円	@ 3,059 円	6 ヶ月	462,584 円	即日
		319,056 円	143,528 円	1,914,336 円		4-1
5	37.52	@ 6,800 円	@ 3,059 円	6 ヶ月	369,910 円	即日
		255,136 円	114,774 円	1,530,816 円		5-1
5	42.56	@ 6,800 円	@ 3,059 円	12 ヶ月	419,599 円	即日
		289,408 円	130,191 円	3,472,896 円		5-2
5	36.71	@ 6,800 円	@ 3,059 円	12 ヶ月	361,924 円	即日
		249,628 円	112,296 円	2,995,536 円		
6	72.97	@ 6,800 円	@ 3,059 円	6 ヶ月	719,411 円	即日
		496,196 円	223,215 円	2,977,176 円		6-2
6	79.52	@ 6,800 円	@ 3,059 円	6 ヶ月	783,988 円	即日
		540,736 円	243,252 円	3,244,416 円		6-1

※上記金額には別途消費税が必要となります。



Real Estate Inovation

株式会社 オフィスリーテイル

福岡市中央区渡辺通2丁目7番14号 パグーロ薬院5階

TEL:092-781-2120 FAX:092-781-2121 免許番号:国土交通大臣(2)第8690号

福岡オフィス検索サイト <http://www.office-re.co.jp>