

1 峰ビル

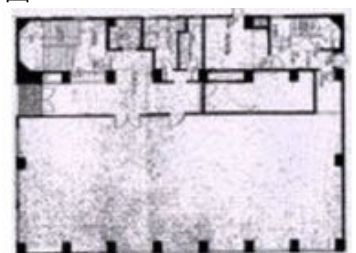


| 物件概要 | | 設備概要 | | | | | |
|-------|-------------------------------------|------|-----------|--------|----------------------------------------|------|----------|
| 所在地 | 福岡市博多区博多駅前1-11-27 | | | 空調システム | 個別空調 | 空調料金 | 実費負担 |
| 交通 | JR鹿児島本線 博多駅 徒歩5分 福岡市空港線 博多駅 徒歩5分 | | | 空調時間 | 時間制限なし | | |
| 構造 | 鉄筋コンクリート造 地上 6階建 | | | 出入り | 平日 時間制限有り 日祝 時間制限有り 通用口 24時間出入り可 | | |
| 竣工年月 | 昭和46年3月 竣工 | | | 天井高 | | 床仕上げ | タイルカーペット |
| エレベータ | 乗用 9人乗り 1基 | | | その他の費用 | | | |
| 警備 | 機械警備 | | | ポイント | 駅徒歩5分以内・光ケーブル・24時間出入り可能・ | | |
| 駐車場 | 平面8台 | 料金 | 30,000円/台 | | | | |

図面 1



図面 2



| 階数 | 面積 (坪) | 賃料 (坪単価) | | 敷金 (ヶ月) | | 賃料総額 | 入居可能日 | |
|----|--------|-----------|-----------|-------------|-----------|------|-------|--------------------|
| | | 月額 | 月額 | 総額 | 備考 | | 備考 | |
| 1 | 62.4 | @ 9,500 円 | @ 2,500 円 | 6 ヶ月 | 748,800 円 | | 即日 | 2025年7月31日迄の定期借家契約 |
| | | 592,800 円 | 156,000 円 | 3,556,800 円 | | | | |
| 3 | 76.99 | @ 9,500 円 | @ 2,500 円 | 6 ヶ月 | 923,880 円 | | 時期相談 | 2025年7月31日迄の定期借家契約 |
| | | 731,405 円 | 192,475 円 | 4,388,430 円 | | | | |
| 3 | 22.73 | @ 9,500 円 | @ 2,500 円 | 6 ヶ月 | 272,760 円 | | 時期相談 | 2025年7月31日迄の定期借家契約 |
| | | 215,935 円 | 56,825 円 | 1,295,610 円 | | | | |
| 3 | 31.24 | @ 9,500 円 | @ 2,500 円 | 6 ヶ月 | 374,880 円 | | 時期相談 | 2025年7月31日迄の定期借家契約 |
| | | 296,780 円 | 78,100 円 | 1,780,680 円 | | | | |
| 3 | 23.02 | @ 9,500 円 | @ 2,500 円 | 10 ヶ月 | 276,240 円 | | 時期相談 | 2025年7月31日迄の定期借家契約 |
| | | 218,690 円 | 57,550 円 | 2,186,900 円 | | | | |
| | | | | | | | | |
| | | | | | | | | |
| | | | | | | | | |

※上記金額には別途消費税が必要となります。



Real Estate Inovation

株式会社 オフィスリーテイル

福岡市中央区渡辺通2丁目7番14号 パグーロ薬院5階

TEL:092-781-2120 FAX:092-781-2121 免許番号：国土交通大臣(2) 第8690号

福岡オフィス検索サイト <http://www.office-re.co.jp>